

1

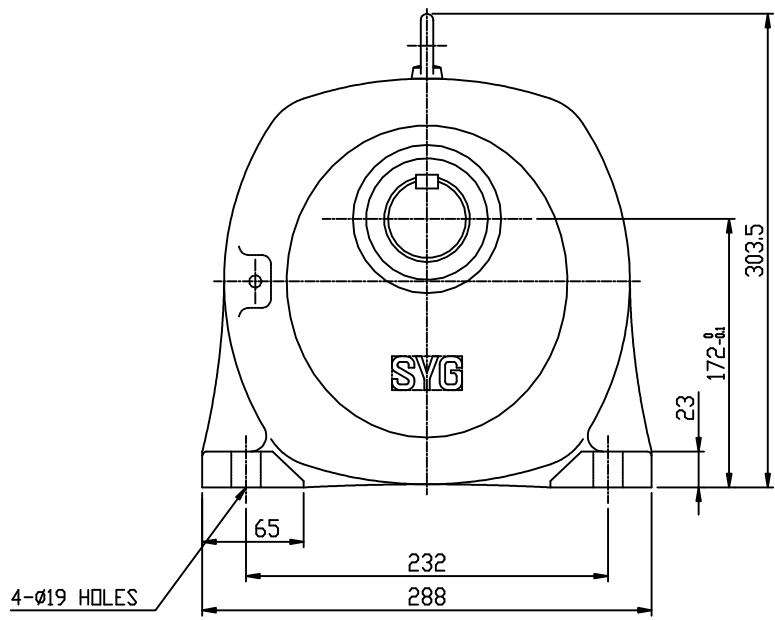
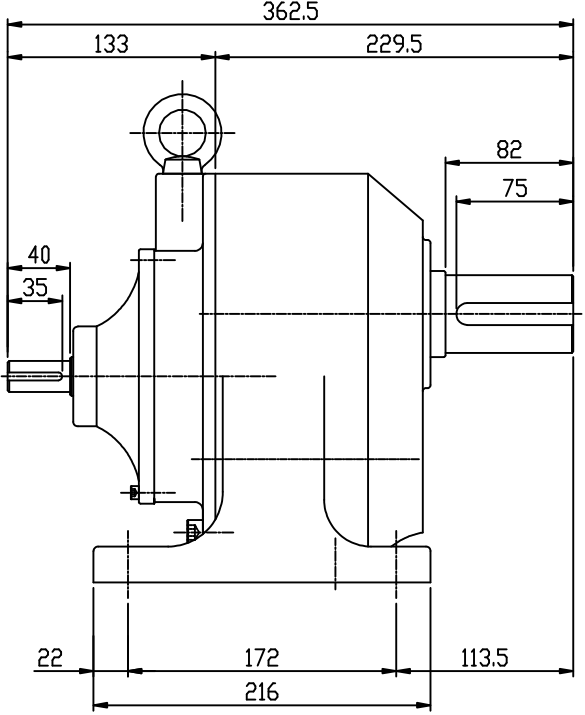
2

3

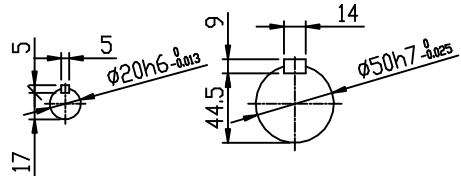
4

DWG. NO.

REV	ZONE	DESCRIPTIONS	DRAWN	APPRVD	DATE



- M5*0.8
- M6* 1
- M8*1.25
- M10*1.5
- M12*1.75
- M16* 2
- M18*2.5
- M20*2.5
- M22*2.5
- M24*3



INPUT SHAFT

OUTPUT SHAFT

표기의 일반 공차	
각도 : $\pm 0.2^\circ$	6 - 30 : ± 0.1
CHAMFER: C1.0	30 - 120 : ± 0.15
FILLET: R1.0	120 - 315 : ± 0.2
마무리: ∇	315 - 1000 : ± 0.3
	1000 이상 : ± 0.5

본 도면은 (주)삼양감속기의 기술 재산입니다. 본 도면을 무단으로 복제, 배포, 판매, 대여, 또는 임의의 형태로 변형, 수정, 또는 무단으로 사용하거나, 타인에게 누설할 수 없습니다. (주)삼양감속기로부터 본 도면의 사용에 대한 허가를 받은 경우에만 이 제한이 적용됩니다.

NAME: 한창식 DATE: 08.04.30

CHECKED: 한창식

APPROVED: [Signature]

SAMYANG
REDUCTION GEARS CO., LTD

NO	PART NUMBER	DESCRIPTIONS	QTY	MATERIAL

SCALE: 1/3.5

TITLE: MAX GEARED MOTOR M2-172

OUTLINE

1.5KW 1/90~1/200

DWG SIZE: A3

DWG. NO.: M2172HT15200L

SHEET 1/1

REV



1

2

3

4